

攪拌はプロペラから遠心力へ！

世界初

羽根がない遠心攪拌体

C-Mix

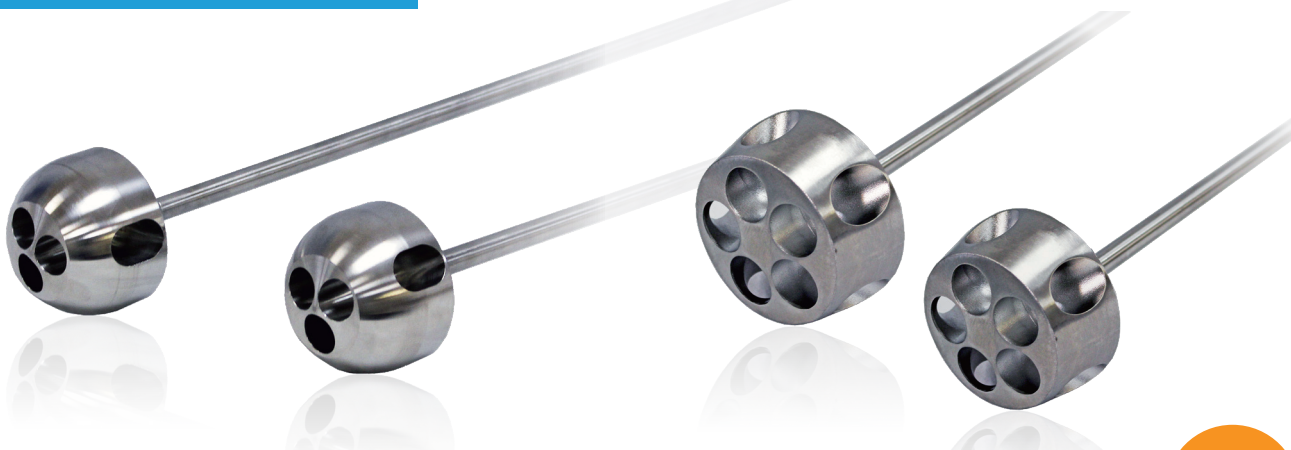
遠心力で流れを発生させて攪拌する、今までの攪拌常識を覆す遠心攪拌体 C-Mix。羽根が無いので安全！立体的な攪拌流でよく混ざる！液面に渦が出来ず泡が立たない！

選べるサイズ（φ19～400）！

選べる材質（sus316、アルミ、樹脂）！

特許第 4418019 号

文部科学大臣表彰をはじめ、発明分野の各賞を受賞！



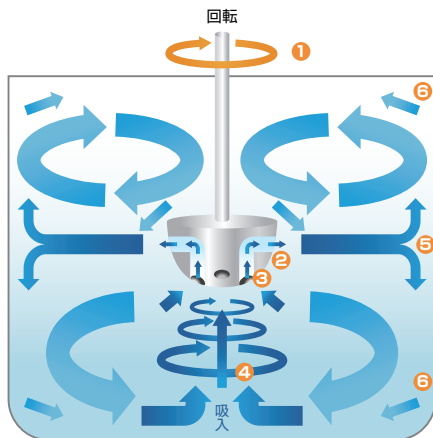
半球スタンダードタイプ

ワイドレンジタイプ

新登場

φ65、φ80の2種類をご用意しております

攪拌原理



- 1 遠心攪拌体が回転
- 2 吐出口に遠心力が発生し液体が吐出される
- 3 縦流路内に負圧が発生
- 4 竜巻状の吸込みのうず流が発生
- 5 吐出された流体は容器壁面に当たり上下に循環
- 6 容器の隅々までいきわたり均一に攪拌

ほかにもあるぞ！ C-Mix ラインナップ

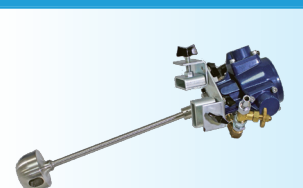
ラボ・小容量攪拌用



エアモーター一体型 ハンディタイプ攪拌機



エアモーター一体型 斗缶固定タイプ攪拌機



電動モーター一体型 ハンディタイプ攪拌機



標準品で対応できない大型タンクへの対応も行っています！お気軽にお問い合わせください。

AQUATECHS
アクアテックス

イラストでわかる

なるほど!!

C-Mix

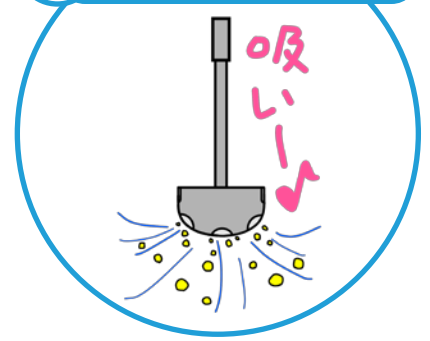
1 材料を壊さない



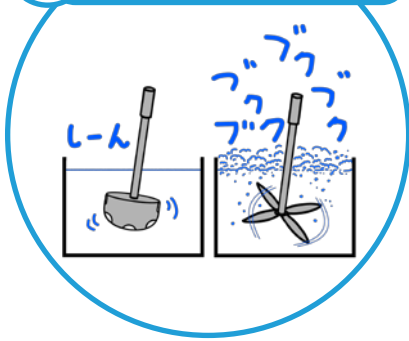
2 羽根がないから安全



3 吸い上げます



4 泡が立たない



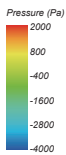
5 設置が簡単



6 分散力が凄い

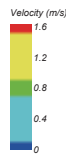


C-Mixの攪拌はすごいぞ!



下の穴から吸い上げた液体が横の穴から吐出するぞ!

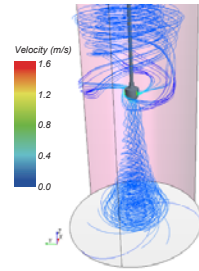
攪拌子を縦に割った右半分の図です。吐出部に赤いところからすごい圧力で液体が吐出されています。



見えない羽根で液体を攪拌するぞ!

攪拌子を下から見た図です。吐出される液体が見えない羽根のようです。

上下の対流で立体的な攪拌をするぞ!



攪拌の流れを線で表した図です。下の穴から液体が竜巻のような動きをしながら吸い上がっているのがわかります。

【開発・製造】

株式会社アクアテックス AQUATECHS CO.,LTD.

〒350-1146 埼玉県川越市熊野町 6-4

TEL : 049-237-6226 / FAX : 049-257-7502

URL : <http://www.aquatechs.co.jp>

※本会社内商標（製品名・サービス名およびロゴ）は、当社または当社に使用を認めた権利者に帰属します。

販売店

AQUATECHS
アクアテックス