

# オープンドラム缶の攪拌で困っていませんか？

羽根がない 遠心攪拌体

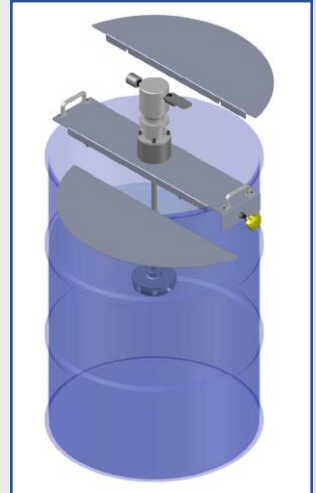
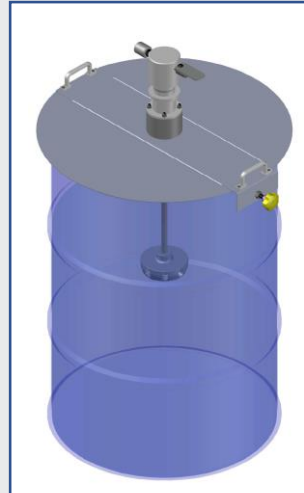
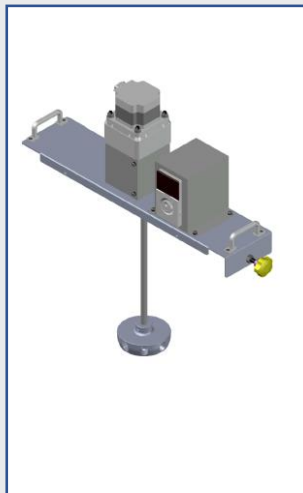
## C-Mix

### 電動モータ型/エアモータ型 ドラム缶（200ℓ）攪拌装置

**新定番**

特許第 4418019号 文部科学大臣表彰をはじめ、発明分野の各賞を受賞！

## 液量一定型（攪拌子 1 個）



懸架型架台（電動タイプ）  
型式：DEF008A

懸架架台+分割蓋（エアタイプ）  
型式：DAF007A + DAF007AB

### 特長

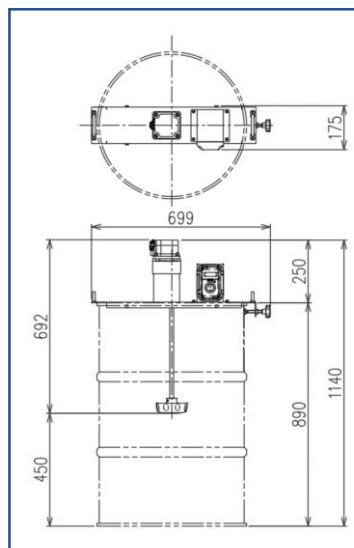
注：ドラム缶は装置に含まれていません。

- ① **攪拌子** : 「C-Mix」を採用しています。【特許第4418019】
- ② **高品質Ⅰ** : 泡立ちを抑制します。液面は静かで空気も巻き込みません。
- ③ **高品質Ⅱ** : 下の穴から液体を吸い上げるので比重差がある液体の均一攪拌や沈降防止攪拌に最適です。
- ④ **高品質Ⅲ** : せん断力が小さいため攪拌物を壊さない攪拌が出来ます。またせん断による液体の劣化を防ぎます。
- ⑤ **安全** : 攪拌子のC-Mixには突起物がありませんので万が一の接触でも安全です。
- ⑥-1 **可変** : 最低速度10回転～最高速度800回転まで調整できます。※電動モータ
- ⑥-2 **可変** : 攪拌スピードが2000回転まで無段階調整。※エアモータ
- ⑦ **架台** : 攪拌用途に応じて蓋型になる架台が追加。※オプション。※電動・エアモータ共通

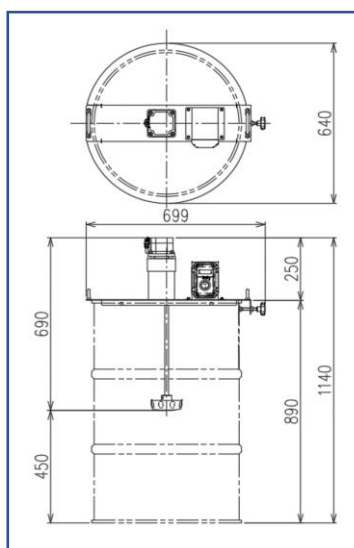
架台	ヘッド (SUS316)			シャフト (SUS316)		ヘッド シャフト	攪拌	
	口径	液量	個数	径	長さ	重量	粘度	回転目安
懸架型	φ120	一定	1個	Φ15	433mm	2.6kg	0~500cps	0~600rpm

駆動部基本仕様		電動モータ型番 : DEF008A		専用分割蓋型番 : DEF008AB	
モータ出力	400W	減速比	1/5		
回転数	10~800rpm	モータユニット重量	3kg		
電圧	200V				
駆動部基本仕様		エアモータ型番 : DAF007A		専用分割蓋型番 : DAF007AB	
使用空気圧力	0.6Mpa	空気消費量	0.5m <sup>3</sup> /min		
回転数	~2000rpm	ホース径	6.5mm~9mm		
トルク	8.8N-m	ホース継手	PT 1/4		
出力	0.46kW	モータ重量	4kg		
架台部基本仕様					
懸架型架台寸法	702mm×145mm	懸架型架台重量	4Kg	懸架型架台材質	SUS304
蓋寸法	φ640	架台重量	13Kg	架台材質	SUS304

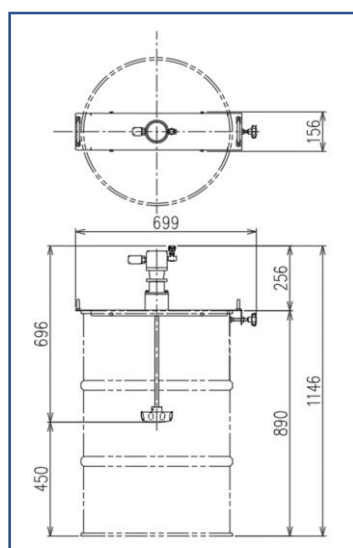
## 外形図面



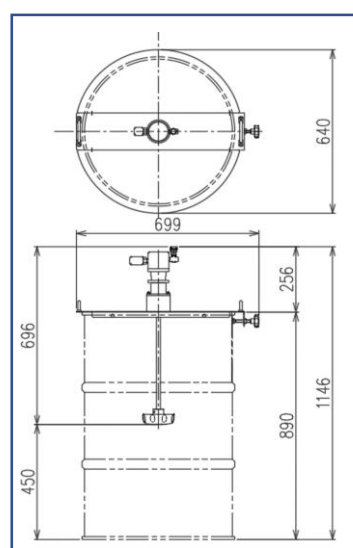
電動モータ型番 : DEF008A  
懸架型 攪拌子 1段  
装置総重量 : 11.8kg



電動モータ型番 : DEF008A+B  
懸架型+分割蓋 攪拌子 1段  
装置総重量 : 17.5kg



エアモータ型番 : DAF007A  
懸架型 攪拌子 1段  
装置総重量 : 10.6kg



エアモータ型番 : DAF007A+B  
懸架型+分割蓋 攪拌子 1段  
装置総重量 : 15.6kg

**標準で対応できない大型タンクへの対応も行っています！お気軽にお問合せ下さい。**

※仕様は改良のため予告なしに変更することがあります。

### 【開発・製造】

株式会社アクアテックス

AQUATECHS CO.,LTD.

〒350-1146

埼玉県川越市熊野町6-4

TEL : 049-237-6226

FAX : 049-257-7502

URL<http://www.aquatechs.co.jp>



販売店

